

Échelle: 1: 40 000
 1 cm = 400 mètres



VOIR
 AGRANDISSEMENT
 DU VILLAGE
 AU VERSO

- Chemin public
- Chemin privé
- Parc linéaire «Le P'tit Train du Nord»
- Limite de la réserve Papineau-Labelle
- Rampe de mise à l'eau
- Sentier d'excursion
- Camping
- Plage publique
- Pique-nique
- Stationnement
- Belvédère

- PARC LINÉAIRE**
 «Le P'tit Train du Nord»
- Motoneige
 - Sentier pédestre
 - Piste cyclable
 - Aire de repos
 - Ski de fond
 - Raquette
 - Sentier pédestre



Municipalité de Lac-Saguay

Ville de Rivière-Rouge
 (secteur Sainte-Véronique)

VERS RIVIÈRE-ROUGE
 (secteur Sainte-Véronique)

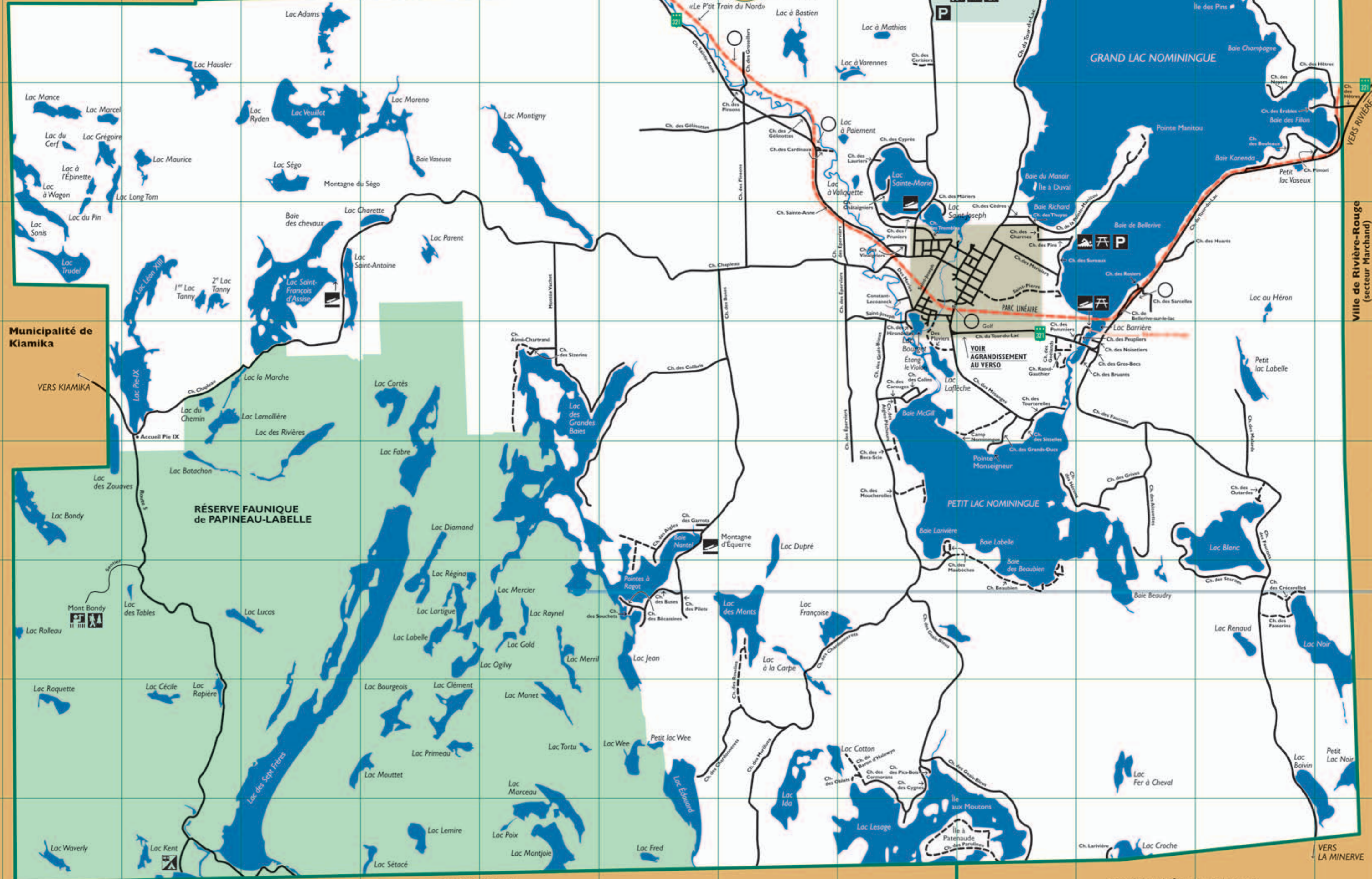
VERS MONT-LAURIER

VERS
 LAC-SAGUAY
 ET LA ROUTE 117

VERS
 ROUTE 117

Ville de Rivière-Rouge
 (secteur Marchand)

VERS
 LA MINERVE



RÉSERVE FAUNIQUE
 de PAPINEAU-LABELLE

VOIR
 AGRANDISSEMENT
 AU VERSO

Canton Lesage

Municipalité de La Minerve